



4-07-2

公告試題僅供參考

注意：考試開始鈴(鐘)響前，不可以翻閱試題本

115 學年度科技校院四年制與專科學校二年制
統 一 入 學 測 驗 試 題 本

設 計 群

專業科目(二)：基本設計實習、繪畫基礎實習、
基礎圖學實習(術科考試)

【注 意 事 項】

- 1.請核對考試科目與報考群(類)別是否相符。
- 2.請檢查答案卡(卷)、座位及准考證三者之號碼是否完全相同，如有不符，請監試人員查明處理。
- 3.本試題本分兩部分，共 2 題，共 100 分，答對給分，答錯不倒扣。
試題本最後一題後面有備註【以下空白】。
第一部分(共一題，共 60 分)
第二部分(共一題，共 40 分)
- 4.請依照試題說明進行繪製，未於答案卡(卷)該題號指定的欄位範圍內答題者，該題不予計分。
- 5.繳交答案卡(卷)時，如因顏料未乾以致畫面受損，須自行負責。
- 6.本試題本空白處或背面，可做草稿使用。
- 7.請在試題本首頁准考證號碼之方格內，填上自己的准考證號碼及姓名，考完後將「答案卡(卷)」及「試題本」一併繳回。

准考證號碼：□□□□□□□□ 姓名：_____

考試開始鈴(鐘)響時，請先填寫准考證號碼及姓名，再翻閱試題本作答。

第一題：基本設計實習、繪畫基礎實習(共 60 分)

「Me & 我」自我覺察學習手冊封面設計

1. 主題表現：

教育部推行社會情緒學習 (Social Emotional Learning，簡稱 SEL) 政策，旨在提升國人情緒健康的生活、營造友善幸福的校園與正向和諧的社會。現教育部欲出版一套以高中生為訴求對象的社會情緒學習手冊，請就社會情緒學習核心要素中的自我覺察 (self-awareness) 一項，進行學習手冊的封面設計。

2. 內容說明：

- (1) SEL 中的自我覺察 (self-awareness) 是指理解並覺察自己的情緒，包括接受自己、感受同理、與他人相處的幸福。例如：透過運動與休閒，養成健康體能；學習喜愛的事物，累積自身的內涵素養；擔任志工、幫助他人，達到自身的幸福感。
- (2) 須繪製自我覺察主題相應的生活場景，可參考上述 (1) 內容說明中的舉例，擇要發揮，畫面主角可以是自畫像或想像的角色。
- (3) 畫面表現手法與風格不拘。
- (4) 畫面中須有「Me & 我」之字體設計。

3. 製作規格：

- (1) 須於答案卷第一題欄位內作答，否則不予計分。
- (2) 繪製尺寸 18 cm × 26 cm，直式或橫式皆可。
- (3) 「Me & 我」字體設計之位置與大小，可自行配置。

4. 製作要求：

- (1) 須使用本考科規定之媒材繪製，畫面必須以彩色技法表現。
- (2) 畫面中除「Me & 我」字體設計外，不須出現其它文字。
- (3) 依主題需求可自由繪製其他裝飾紋樣、圖形，表現手法不拘。

第二題：基礎圖學實習 (共 40 分，前視圖含尺度標註 12 分，俯視圖 18 分，右側視圖 10 分)

為提倡健康休憩活動，鄉公所設計了一款公園座椅模型如圖（一），模型的三個部件分別為圖（二）、圖（三）、圖（四），請以正投影原理第三角法，繪製組合完成的公園座椅模型三視圖。

1. 主題說明：

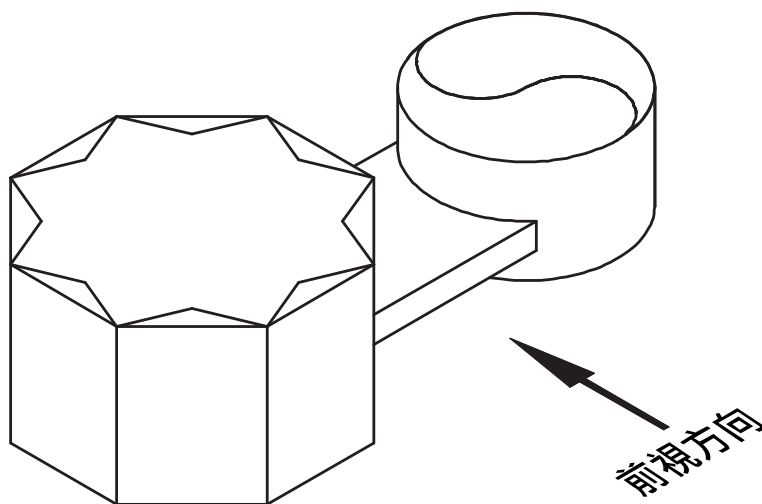
- (1) 圖（一）為此公園座椅模型的等角立體圖。
- (2) 圖（二）為一正八角柱部件，上有八角星形平面紋樣。
- (3) 圖（三）為一長方體部件。
- (4) 圖（四）為一圓柱體部件，上有 S 形平面紋樣。

2. 製圖規定：

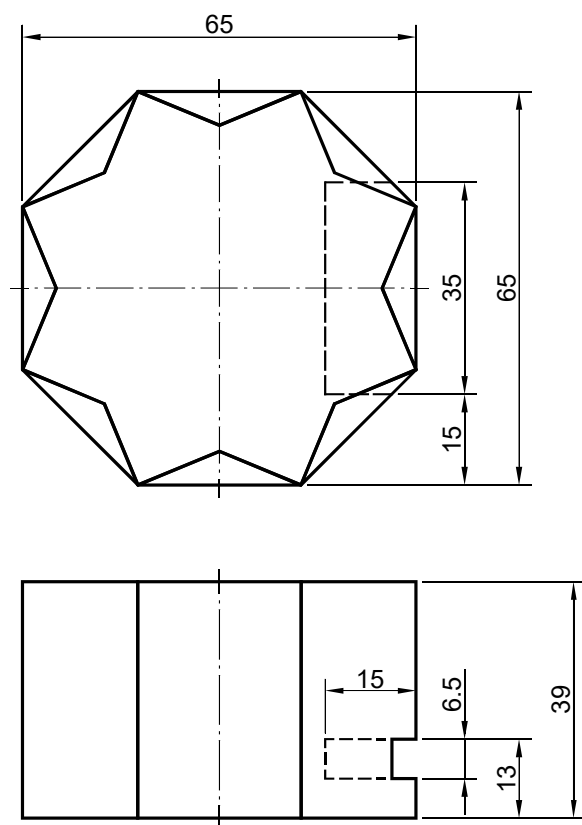
- (1) 須於答案卷第二題欄位內作答，否則不予計分。
- (2) 須將長方體部件分別嵌入正八角柱與圓柱體部件，以繪製出組合完成的公園座椅模型三視圖。
- (3) 前視圖必須標註整體模型寬度為 140mm，俯視圖必須包含八角柱與圓柱體上的紋樣。
- (4) 圖（二）、圖（三）、圖（四）為縮小圖面，請依據標註尺度作答。

3. 製圖要求：

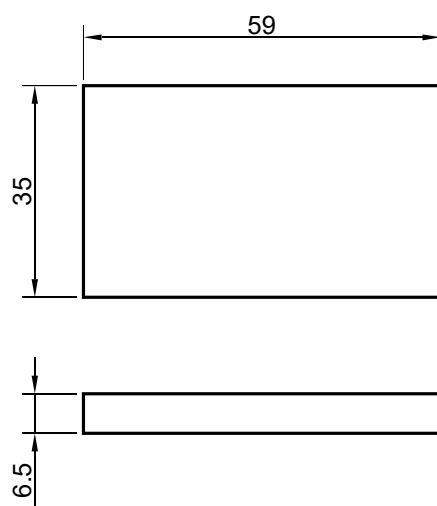
- (1) 須符合 CNS 製圖標準，繪圖比例為 1：1。
- (2) 須使用製圖工具繪製，不得徒手繪製。
- (3) 用黑色鉛筆繪製，必須繪製隱藏線與中心線，不須上墨。
- (4) 可保留繪製過程之作圖線。



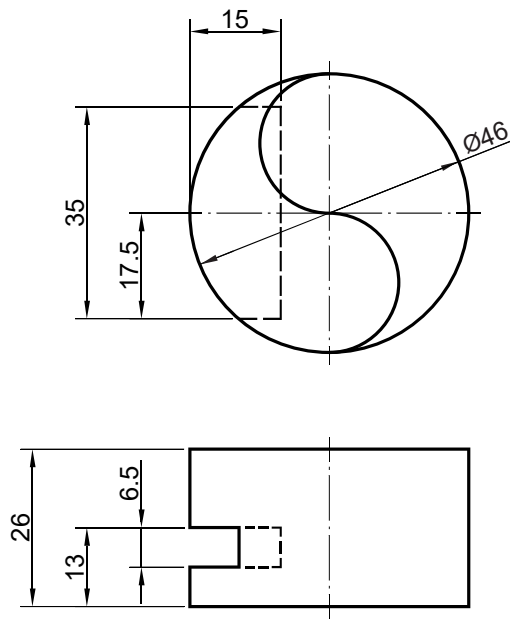
圖(一)



圖(二)，單位：mm



圖(三)，單位：mm



圖(四)，單位：mm

【以下空白】

